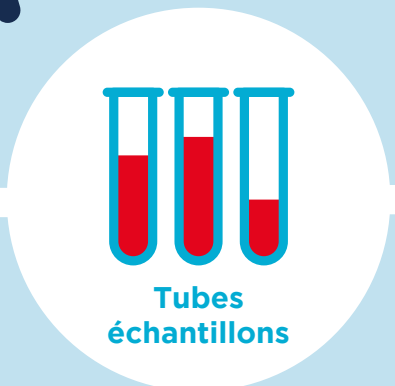


QUE DEVIENT VOTRE DON DE SANG ?

Suivez le parcours de votre poche de sang.



1 Le don
Il dure 10 minutes et est réalisé par un(e) infirmier(e) habilité(e) à l'aide d'un matériel stérile et à usage unique.




2 La qualification biologique des dons
Les tubes-échantillons recueillis lors du prélèvement sont analysés (virologie, sérologie, immunologie, numération sanguine).

3 La préparation
Le sang est filtré afin de diminuer le nombre de globules blancs (on parle de « déleucocytation »). Les composants sanguins sont ensuite séparés : globules rouges, plaquettes et plasma.

Les produits sanguins conformes sont orientés vers la distribution.

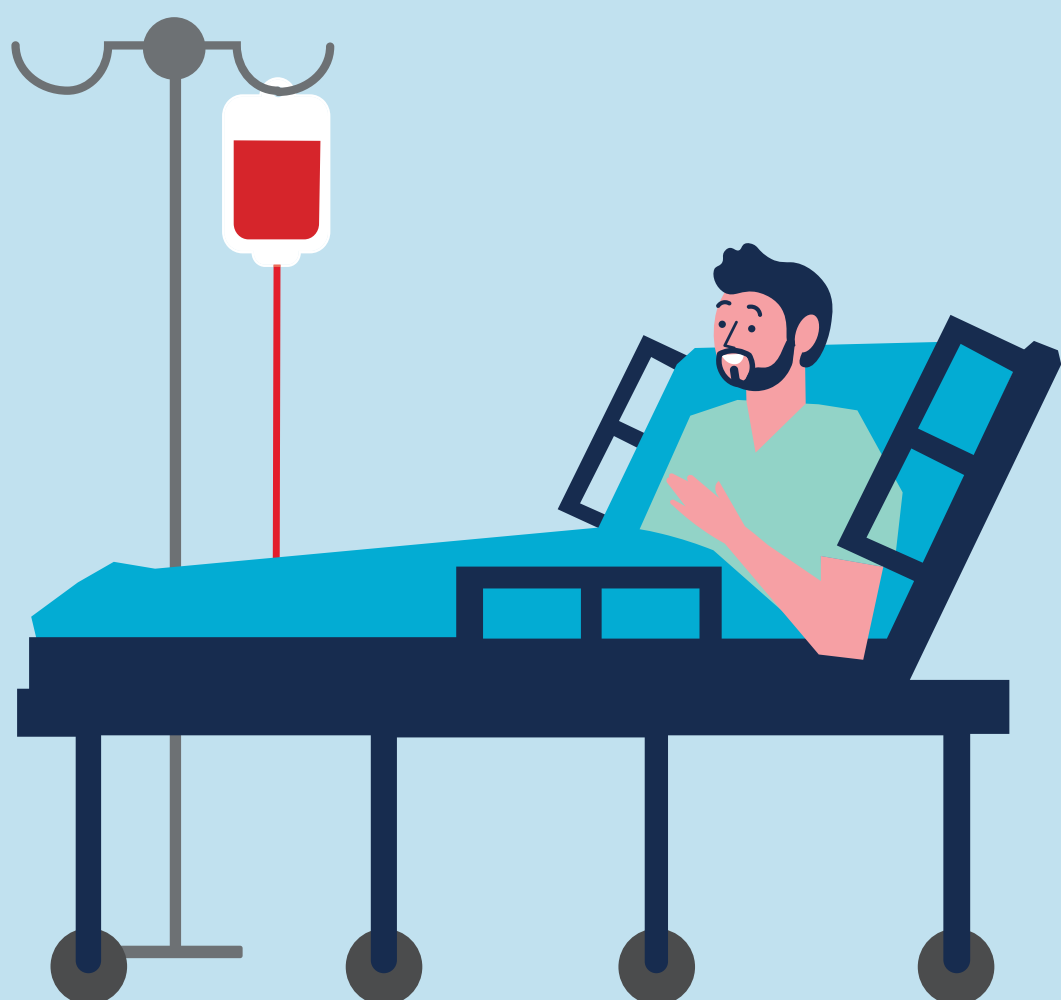



Si une anomalie est détectée, la poche est écartée et le donneur est averti par courrier.



4 La distribution/délivrance
Le produit sanguin labile validé est délivré aux établissements de santé (hôpitaux, cliniques...). Il sera transfusé au patient selon la prescription des médecins.

5 La vie
Ultime vérification de la compatibilité donneur / receveur au lit du patient.

PARTAGEZ VOTRE POUVOIR, DONNEZ VOTRE SANG !

RENDEZ-VOUS SUR NOTRE SITE

