

FÉDÉRATION FRANÇAISE DE TENNIS

FORMATION DES JEPS TENNIS

PROMOTION BERNARD PESTRE



Devenez un expert au service des clubs



LIGUE
ÎLE DE FRANCE

Promotion Bernard Pestre



Bernard Pestre

Entraîneur en ligue de Seine-Saint-Denis de 1975 à 1984, entraîneur national en charge des garçons 18-20 ans. Joueurs entraînés : Benhabiles, Courteau, Winogradsky, Champion, Raoux, Boetsch... puis capitaine en coupe de Galéa, de 1984 à 1996. DTN adjoint en charge du Département Formation et Enseignement,

de 1997 à 2018. Colloques *ITF Task Forces*, *ITF Award for services to the game*, de 1998 à 2018.

« Pour tout enseignant de tennis, continuer à se former, c'est la garantie de se sentir à sa place dans la vie professionnelle. S'inscrire à cette la formation DES IDF, c'est ouvrir des possibilités d'évolution pour diriger une équipe pédagogique, mener la politique sportive de son club et se donner le droit de former un jeune jusqu'au circuit pro. Les formateurs et intervenants franciliens sont les mieux placés pour vous aider à franchir ces étapes. L'organisation dynamique de cette formation constitue la meilleure formule pour atteindre ses objectifs ! Apports théoriques pointus, études de cas et séances de terrain concrètes vous attendent ! »



PRÉSENTATION

Au fil d'une carrière, il est capital et déterminant de renforcer et de développer de nouvelles compétences pour à la fois répondre aux évolutions sociétales, aux besoins des clubs, des joueurs, des joueuses, tout en décuplant sa motivation et son engagement dans de nouveaux projets ambitieux, novateurs, adaptés et réalistes.

À travers cette **formation diplômante**, la Ligue d'Île de France souhaite **accompagner le développement des clubs** et **permettre aux enseignants de développer leur carrière** en leur donnant les moyens d'appréhender les défis d'aujourd'hui pour développer les clubs de demain.



*Cliquez
ou flashez
pour découvrir
la vidéo*



DEUX PARCOURS ET UN ACCOMPAGNEMENT PERSONNALISÉ SONT PROPOSÉS :

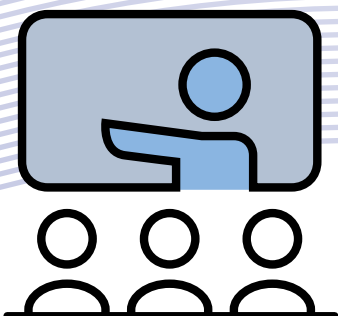
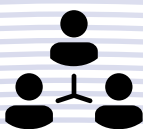
Un compagnon Expert dans l'une des deux options

- 1 Manager les organisations « collaborer et manager »
- 2 Manager la performance « entraîner et coacher »



L'expertise et la transmission de l'expérience sont au cœur des apprentissages et favorisées par 3 influenceurs

- Le tuteur
- Le compagnon
- Les formateurs



Au service des clubs, cette formation vise à améliorer la performance des hommes et des organisations. Sous l'impulsion des CTR et de l'ensemble des cadres fédéraux de la Ligue et des 8 Comités départementaux, 16 stagiaires seront sélectionnés pour intégrer la 4^e promotion.

À l'occasion des tests de sélection réalisés par les CTR, les parcours individuels seront étudiés afin de positionner les stagiaires dans l'option la plus adaptée.

FORMATION PROFESSIONNELLE DES JEPS TENNIS DE LA LIGUE ILE-DE-FRANCE

OBJECTIFS

- Collaborer et construire avec des dirigeants
- Développer une force de travail, des capacités d'analyse et d'organisation
- Acquérir et renforcer des compétences managériales
- Maîtriser de nouveaux outils méthodologiques
- Acquérir des compétences techniques nécessaires à l'amélioration de la performance des joueurs et joueuses
- Constituer et Accroître son réseau professionnel

PARCOURS DE FORMATION

Tronc commun de 400 heures, avec un compagnonnage de 250 heures dont :

- 110 heures compagnon en FCT de l'option
- 60 heures en comité/ligue
- 80 heures en CF DE

MÉTHODES PÉDAGOGIQUES

- Une démarche active partant des expériences et connaissances du stagiaire.
- Une présence permanente d'experts ou de cadres techniques
- Un compagnon expert pour l'option choisie
- Un tuteur DES investi
- Des situations de répétitions lors de stages
- Des mises en situation au travers des cas pratiques
- Une plateforme E-learning

ALLÈGEMENTS DE FORMATION

Ils sont possibles en fonction des actions de formations continues suivies dans les domaines de l'entraînement, de la direction sportive et du management, d'une durée de minimum 60 heures dans les 3 dernières années.

L'objectif est de reconnaître et de valoriser les parcours de formation.

Un plan individuel de formation sera proposé par le Comité de pilotage du DES.

RYTHME & ORGANISATION

- Des matinées de 8 h à 14 h
- Des stages de 4 jours pendant les vacances scolaires d'hiver, de printemps, d'été et de Toussaint
- Un suivi personnalisé avec un « Compagnon »
- Des rencontres avec des joueurs(euses) et entraîneurs français

PROFIL DES CANDIDATS

- **Enseignant(e)** ayant une expérience professionnelle d'au moins 4 ans
- **Entraîner des jeunes** de niveau régional, national, international ou entraîner des adultes à partir de 2/6
- **Exercer des responsabilités managériales** ou désirant fortement s'impliquer dans ce domaine

Date de tests de sélection

- 5 juillet 2024

Calendrier de formation

- **Début : 20 septembre 2024**
- **Fin : 30 mars 2026**

Lieux de la formation

Formation itinérante sur l'Île-de-France

- Centre national d'entraînement à Roland-Garros
- Les 8 centres des Comités franciliens

Nombre de candidats

- Formation limitée à **16 participants**

Coût & Financement de la formation

- **12600 €** (possibilité de prise en charge totale par l'AFDAS selon le profil du candidat)
- **100 €** de frais d'inscription



DOSSIER DE CANDIDATURE ET SÉLECTION

La sélection s'effectuera sur dossier constitué :

- d'une lettre de motivation
- d'un CV
- du dossier d'inscription ([à télécharger](#))

Ce dossier est à adresser impérativement
avant le 28 juin 2024 à l'adresse suivante :

Ligue d'Ile-de-France de Tennis
89, rue Escudier
92100 Boulogne-Billancourt

LES CANDIDATS(ES) RETENUS(ES) PASSERONT :

- Une épreuve de terrain.
- Un entretien de parcours professionnel et de motivation.



Vos interlocuteurs

Nasser CHEURF,
Conseiller Technique Régional
en charge du suivi de la formation DES
06 86 90 13 49
nasser.cheurf@fft.fr

Steffi MPUMPA,
Assistante administrative
06 62 38 32 06
steffi.mpumpa@fft.fr

